



CA 20



CA 40 / CA 50



CA 70

# Carri falcia autocaricanti trainati

*Rapidità nella raccolta del verde*



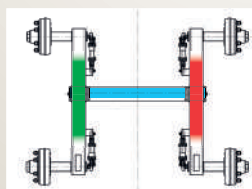
La rotofalce a due dischi azionata meccanicamente da noi fabbricata, con sospensione a molla sui due lati, permette di lavorare anche su terreni scoscesi.



I modelli CA 40-CA50-CA60-CA70 con aggancio alla trattoria sopra la presa di forza sono equipaggiate di serie di un convogliatore di carico idraulico e di un tappeto di scarico che può essere a velocità variabile. La rotofalce è azionata meccanicamente.

Il modello CA 20 con aggancio alla trattoria sotto la presa di forza è ideale per le aziende che desiderano una macchina stabile nelle forti pendenze. Il posizionamento al taglio è idraulico.

Tutte le macchine sono equipaggiate di pompa idraulica indipendente, (per rendere più facile l'aggancio alla trattoria), di un cardano con ruota libera e frizione di serie che aziona la rotofalce a larghezza di taglio di 1860 mm.



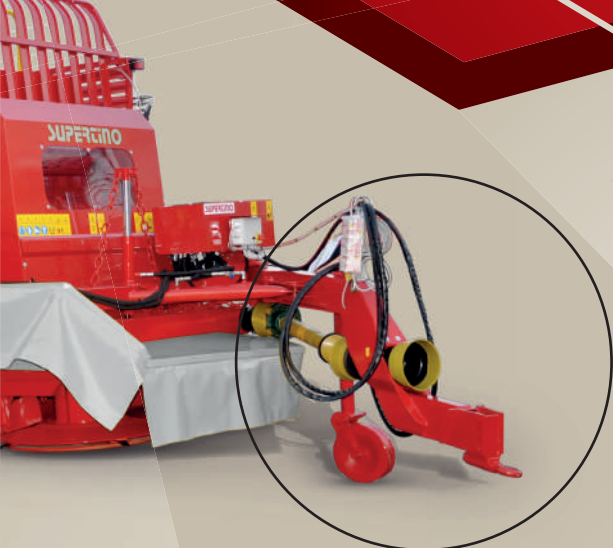
Biasse bilanciata (optional).

Scarico bilaterale a tappeto. (Optional).

Telo laterale di protezione (su lato non utilizzato)

Comandi elettro-idraulici. (Optional).

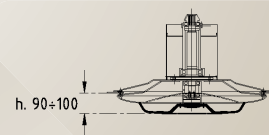
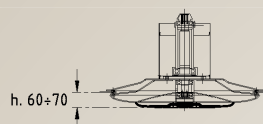
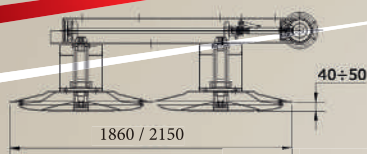




Aggancio al di sotto della presa di forza con supporto intermedio. (Optional)



CA 70



★ Richiedere la disponibilità.



	★ CA 20	CA 40	CA 50	CA 60	CA 70	CA 100	CA 110
Capacità (m <sup>3</sup> )	12	17	19	22	24	24	30-32
Larghezza taglio (mm)	1860	1860	1860	1860	1860	2150	2150
Nr. traverse elevatore	4	7	7	7	7	7	7
Lunghezza totale (mm)	6200	6550	7350	7850	8350	8350	9350
Lunghezza (occhione - assale) (mm)	3790	4200	4200	4300	4300	4300	4300
Lunghezza cassone (mm)	3000	3600	4100	4600	5100	5100	6100
Lunghezza cassone con portello (mm)	3500	4100	4600	5100	5600	5600	6600
Altezza pianale scarico (mm)	720	1000	1000	1050	1050	1050	1050
Altezza sotto scarico bilaterale (mm)	-	650	650	700	700	700	700
Altezza sotto scarico bilaterale dosatore (mm)	-	500	500	550	550	550	550
Altezza sponde cassone (mm)	1300	1400	1400	1400	1400	1400	1400
Altezza totale massima (mm)	2700	2850	2850	2900	2900	2900	2900
Altezza totale minima (mm)	2100	2400	2400	2400	2400	2400	2400
Interasse ruote (mm)	-	-	-	1000	1000	1000	1000
Larghezza totale (mm)	2140	2200	2200	2200	2200	2200	2200
Larghezza cassone (mm)	1800	2100	2100	2100	2100	2100	2100
Larghezza carreggiata (mm)	1510	1510	1510	1510	1510	1530	1530
Altezza massima centina (mm)	680	450	450	450	450	450	450
Altezza rotativa da terra (mm)	250	280	280	280	280	280	280
Larghezza tappeto (mm)	-	1100	1100	1100	1100	1100	1100
Larghezza tappeto ripiegato (mm)	-	300	300	300	300	300	300
Larghezza tappeto dosatore (mm)	-	650	650	650	650	650	650
Numero assi	1	1	1	2 (Tandem)	2 (Tandem)	2 (Tandem) asse posteriore sterzante	2 (Tandem) asse posteriore sterzante
Fori (disco)	6	6	6	6	6	8	8
Tara (Kg)	1400	2140	2320	2790	2910	3720	
Pneumatici standard	10.0/75-15,3	11.5/80-15,3	15.0/55-17	11.5/80-15,3	11.5/80-15,3	15.0/55-17	15.0/55-17

